



Entwicklung der Investitionen in Niedersachsen Ergebnisse der Standort- und Strukturanalyse

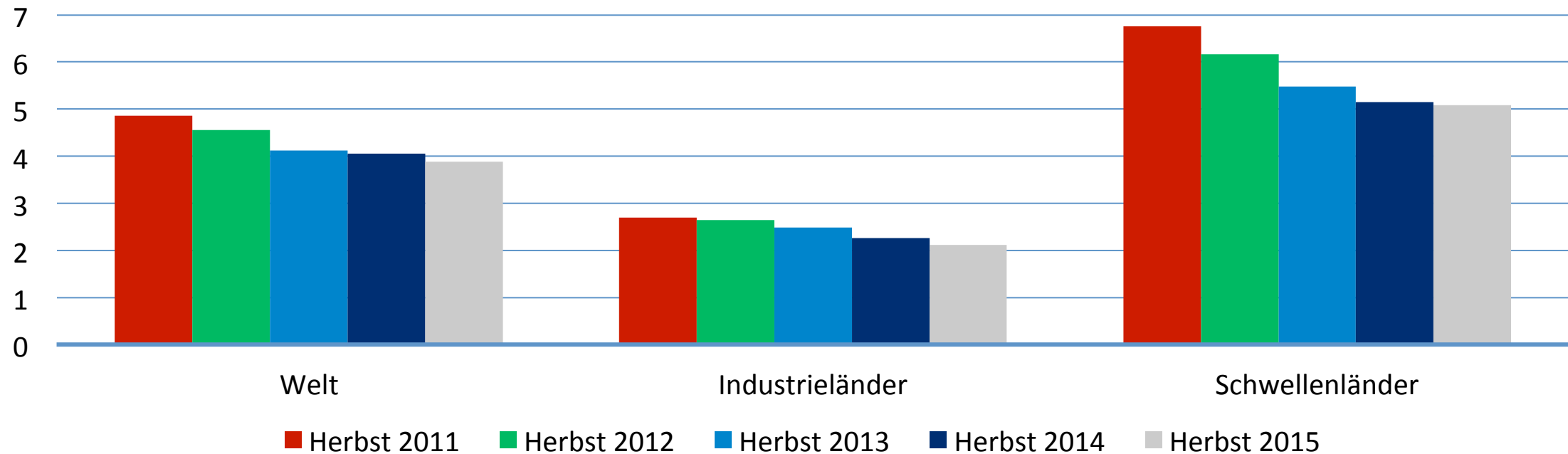
Investitionsgipfel Niedersachsen 2016

Prof. Dr. Michael Hüther - Direktor, Institut der deutschen Wirtschaft Köln

4. April 2016, Hannover

Ausgangslage: Abnehmende weltwirtschaftliche Dynamik

Wachstumsprognosen für die kommenden 5 Jahre in v. H.



Quelle: IMF

Krise im Welthandel

Baltic Dry Index – Preisindex für das Verschiffen von Hauptfrachtgütern



Quelle: Quandl (Lloyds)

Fünf-Jahres-BIP-Vorhersage, Eurozone

in v. H.



Quelle: Consensus Forecast

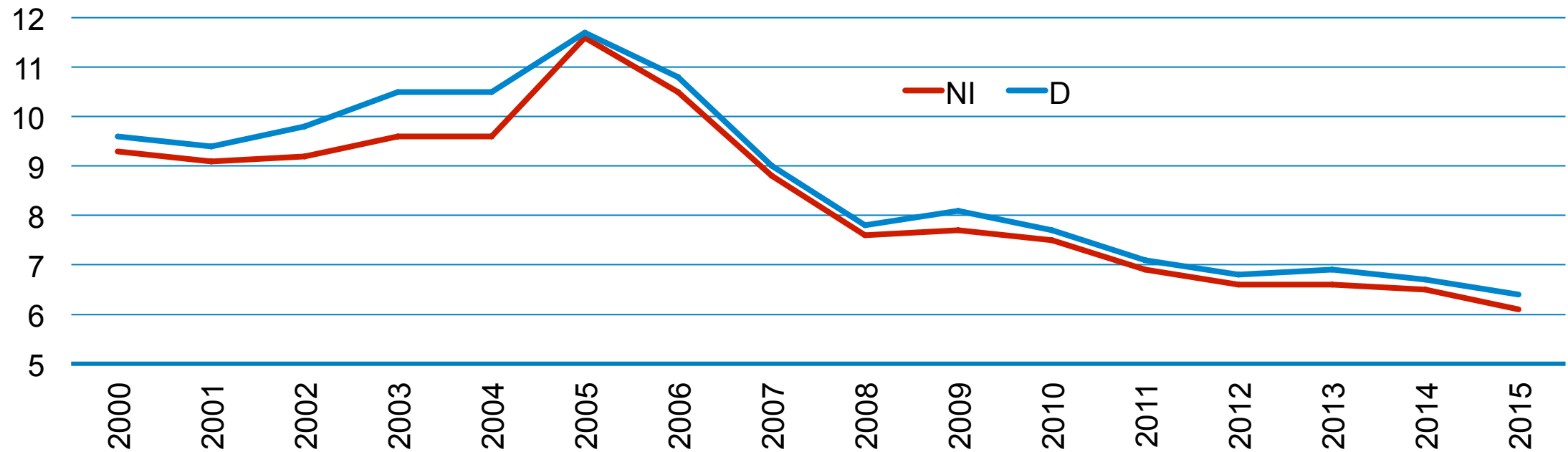


*„Wir können den Wind nicht ändern,
aber die Segel richtig setzen.“*

Quelle: Wikipedia

Arbeitsmarkt in Niedersachsen: Gute Performance

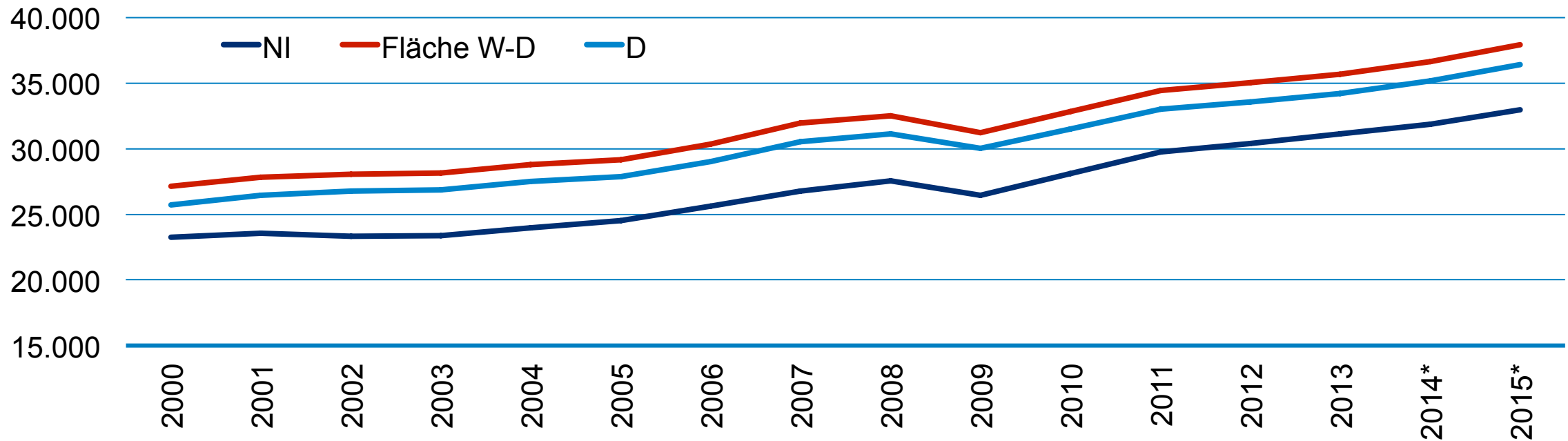
Arbeitslosenquote (bezogen auf alle Erwerbspersonen) in v. H.



Quelle: Bundesagentur für Arbeit (2016)

Unterdurchschnittliche Wirtschaftskraft in Niedersachsen

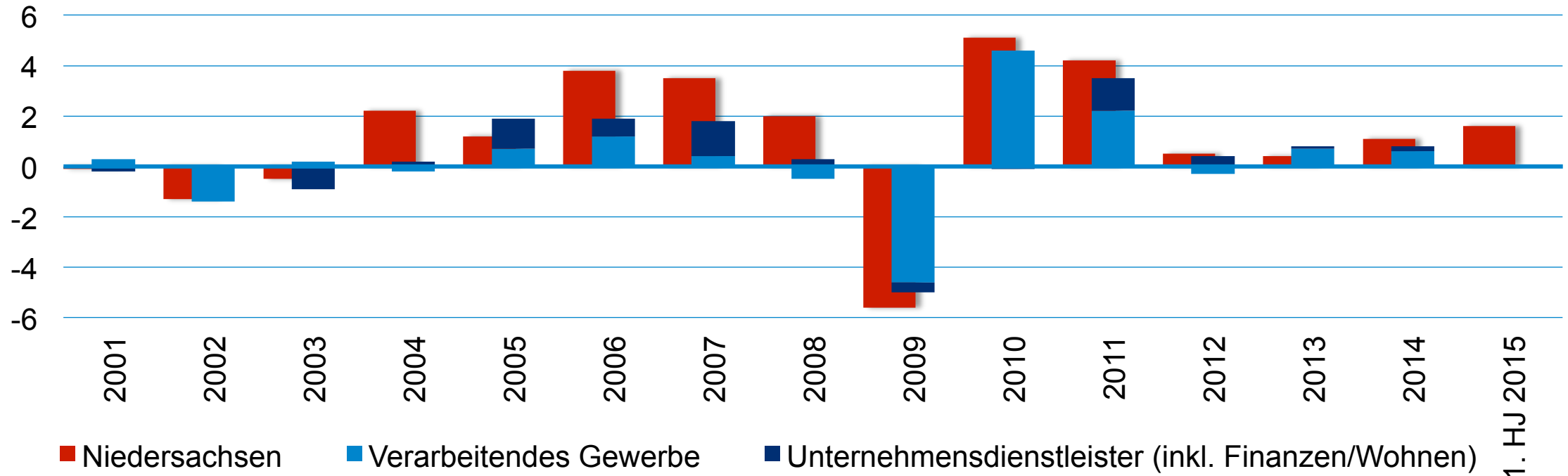
BIP je Einwohner in Euro



* geschätzt
Quelle: VGR der Länder (2015); Statistisches Bundesamt (2016); LSN (2015)

Wirtschaftswachstum Niedersachsen

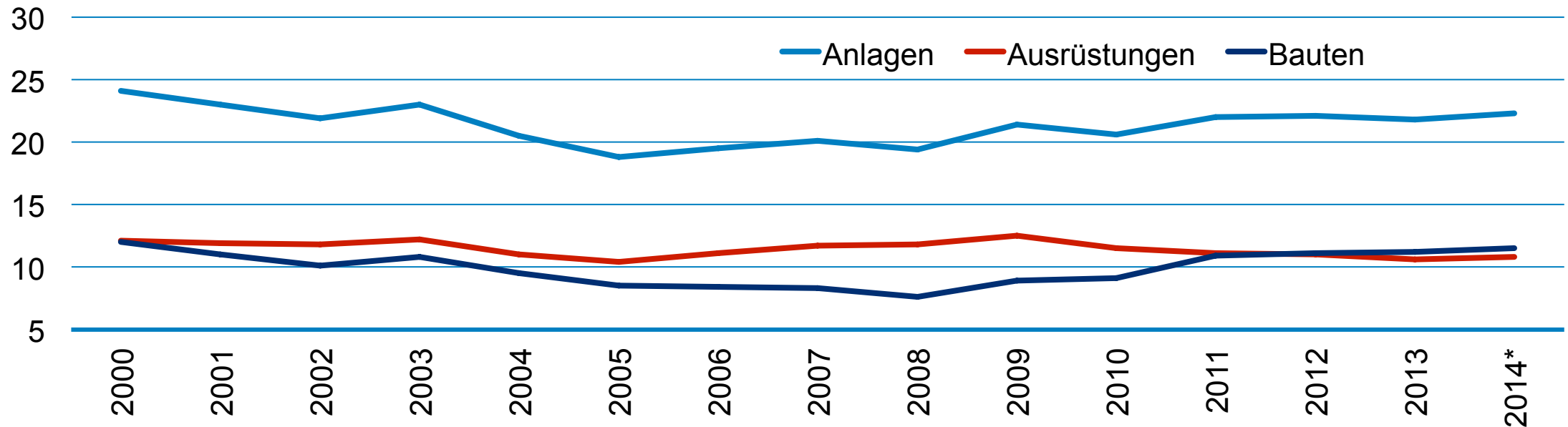
BIP in v. H., Wachstumsbeiträge Industrie und industrienae Dienstleister in Prozentpunkten



Quelle: VGR der Länder (2015); Landesamt für Statistik Niedersachsen (2015)

Investitionen in Niedersachsen – nur scheinbar positiv

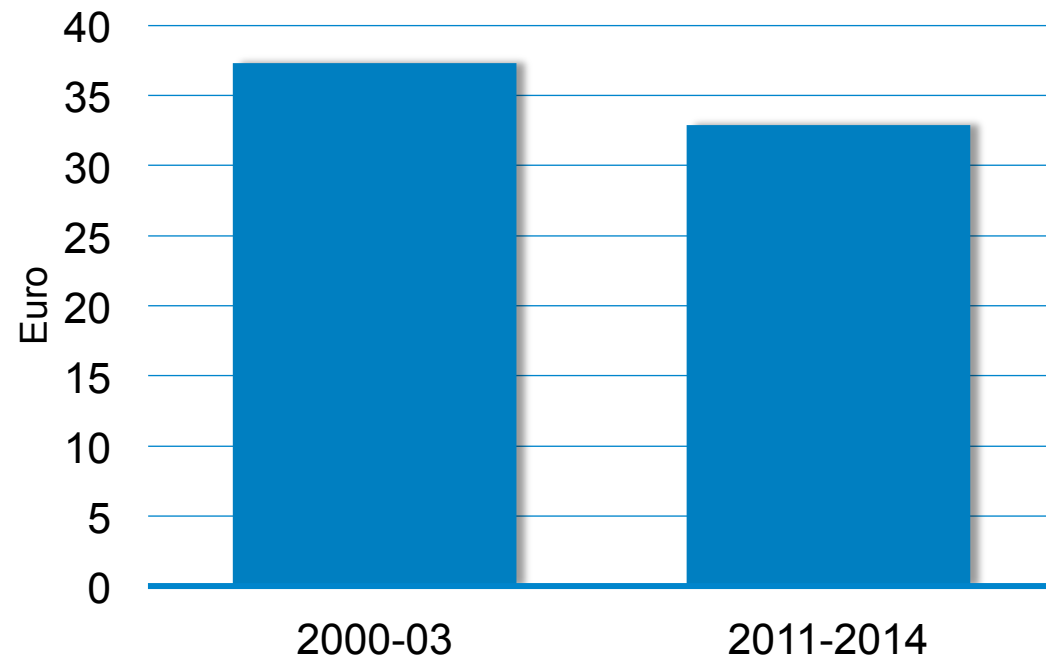
Anteil der Investitionen am BIP in v. H.



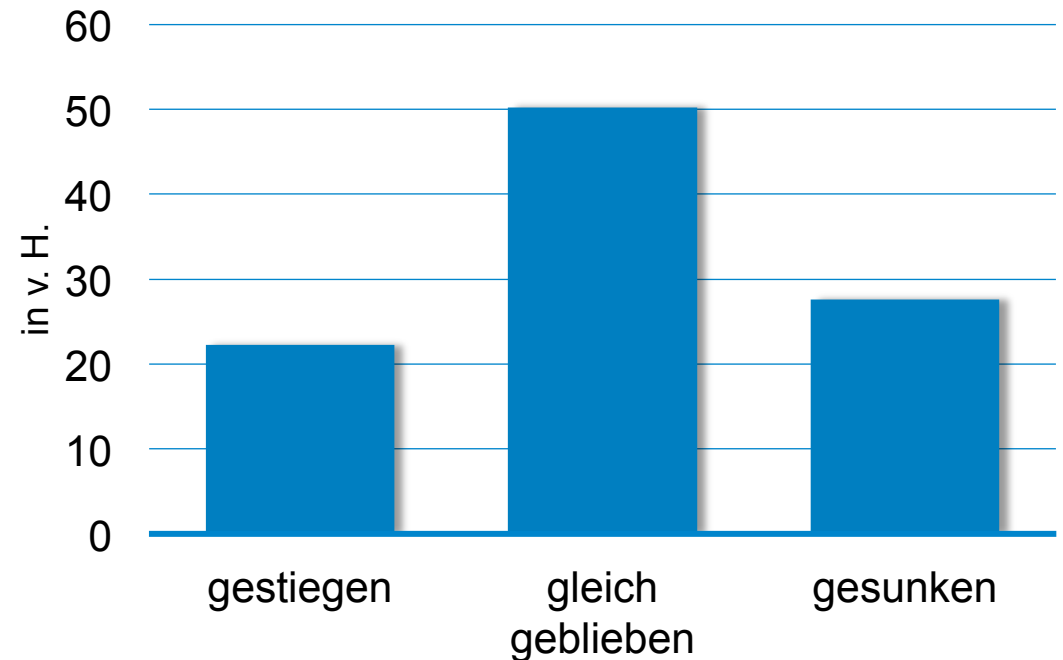
* geschätzt
Quelle: VGR der Länder (2015); Statistisches Bundesamt (2016)

Niedersachsens Industrie investiert weniger

Investitionen je Tausend Euro Umsatz (Mittelwert)



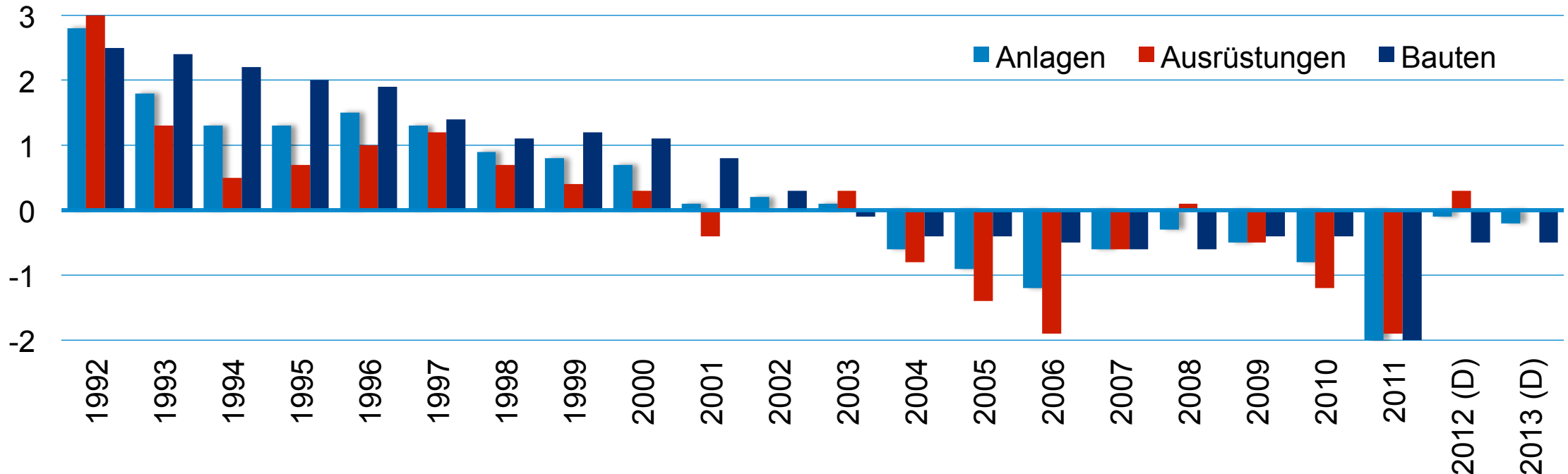
Entwicklung der Investitionsquote in den
vergangenen 10 Jahren (in v. H.)



Quelle: Landesamt für Statistik Niedersachsen (2015)

Kapitalstock in Niedersachsen entwickelt sich negativ

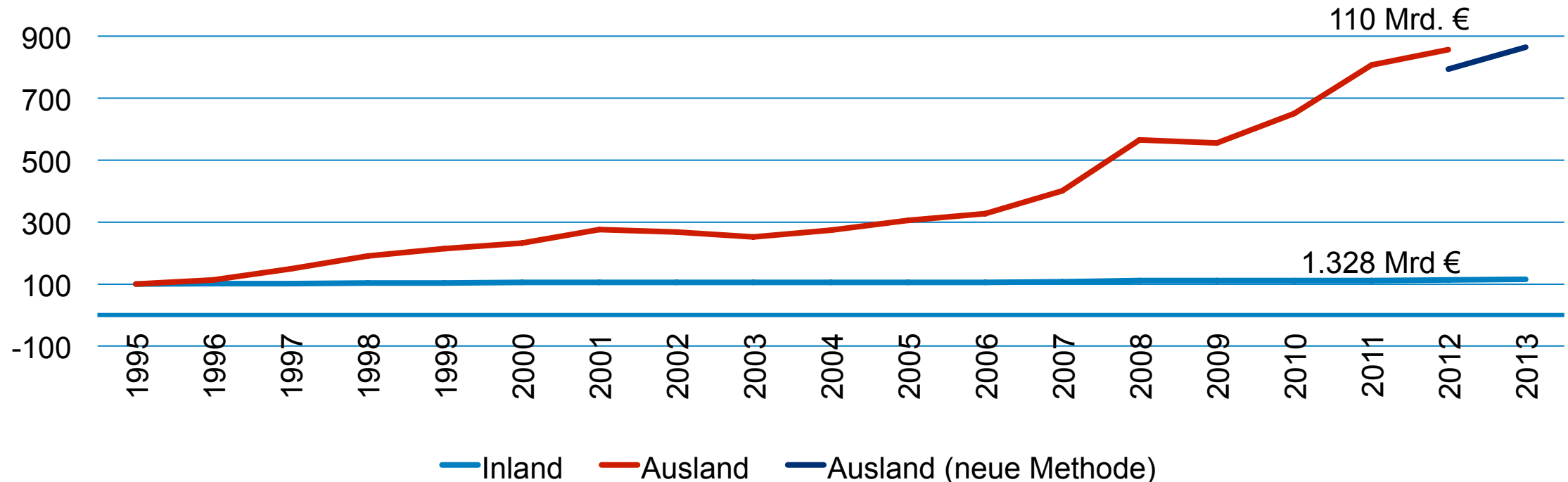
Bruttoanlagevermögen (preisbereinigt, verkettet) im Produzierenden Gewerbe – Veränderung gegenüber dem Vorjahr in v. H.



2012/13: Werte für das Produzierende Gewerbe in Deutschland
Quelle: VGR der Länder (2015); Statistisches Bundesamt (2016)

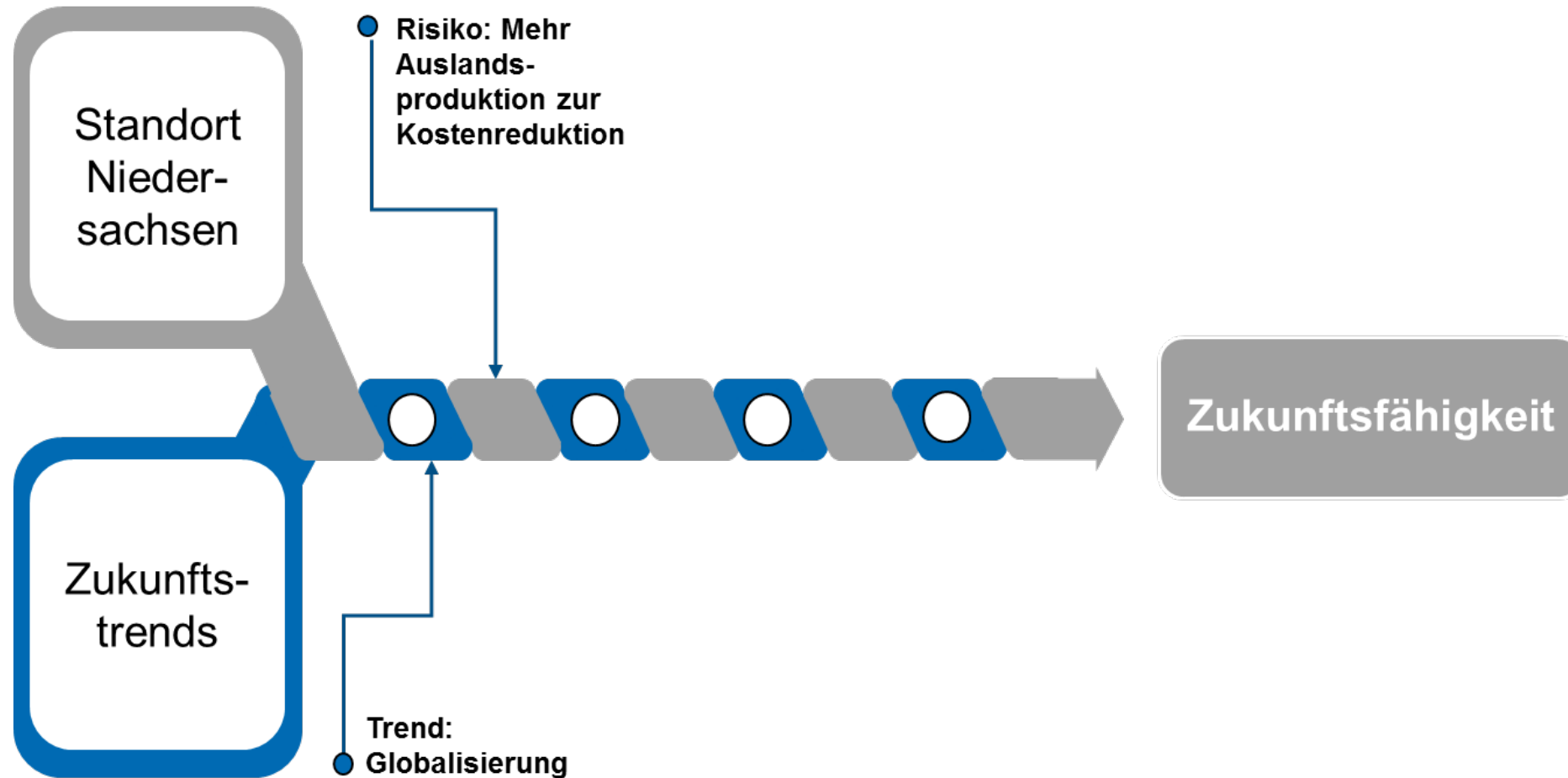
Niedersachsen schrumpft im Inland, wächst im Ausland

Index (1995 = 100), Inland (Bruttoanlagevermögen in Niedersachsen) und
Ausland (niedersächsischer Direktinvestitionsbestand im ausländischen Verarbeitenden Gewerbe)



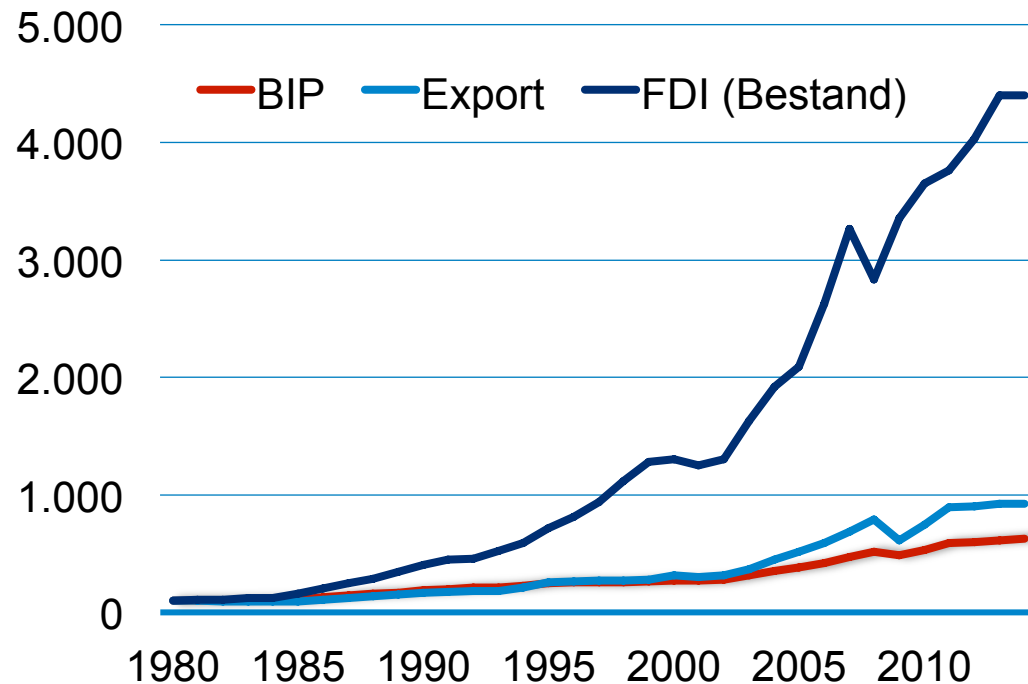
Quelle: Inland: VGR der Länder (2015); (2012/13 geschätzt); Ausland: Bundesbank (2015)

Trends des Strukturwandels wirken in Niedersachsen

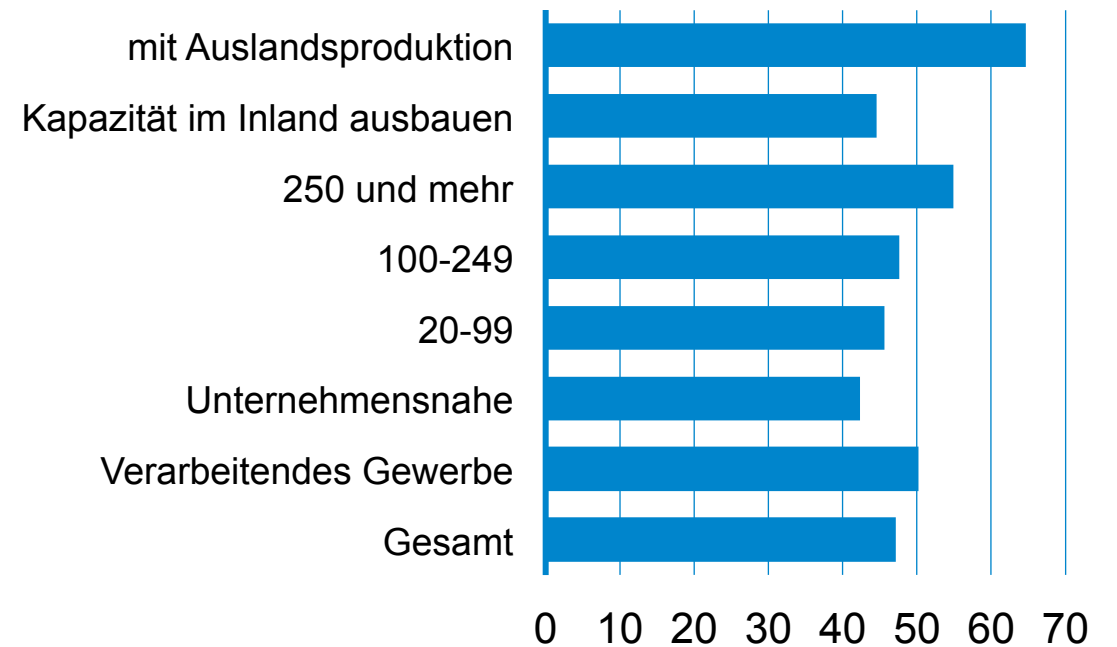


Auslandsproduktion als Alternative

Entwicklung weltweites BIP, Exporte und Direktinvestitionen im Ausland – Index: 1980 = 100

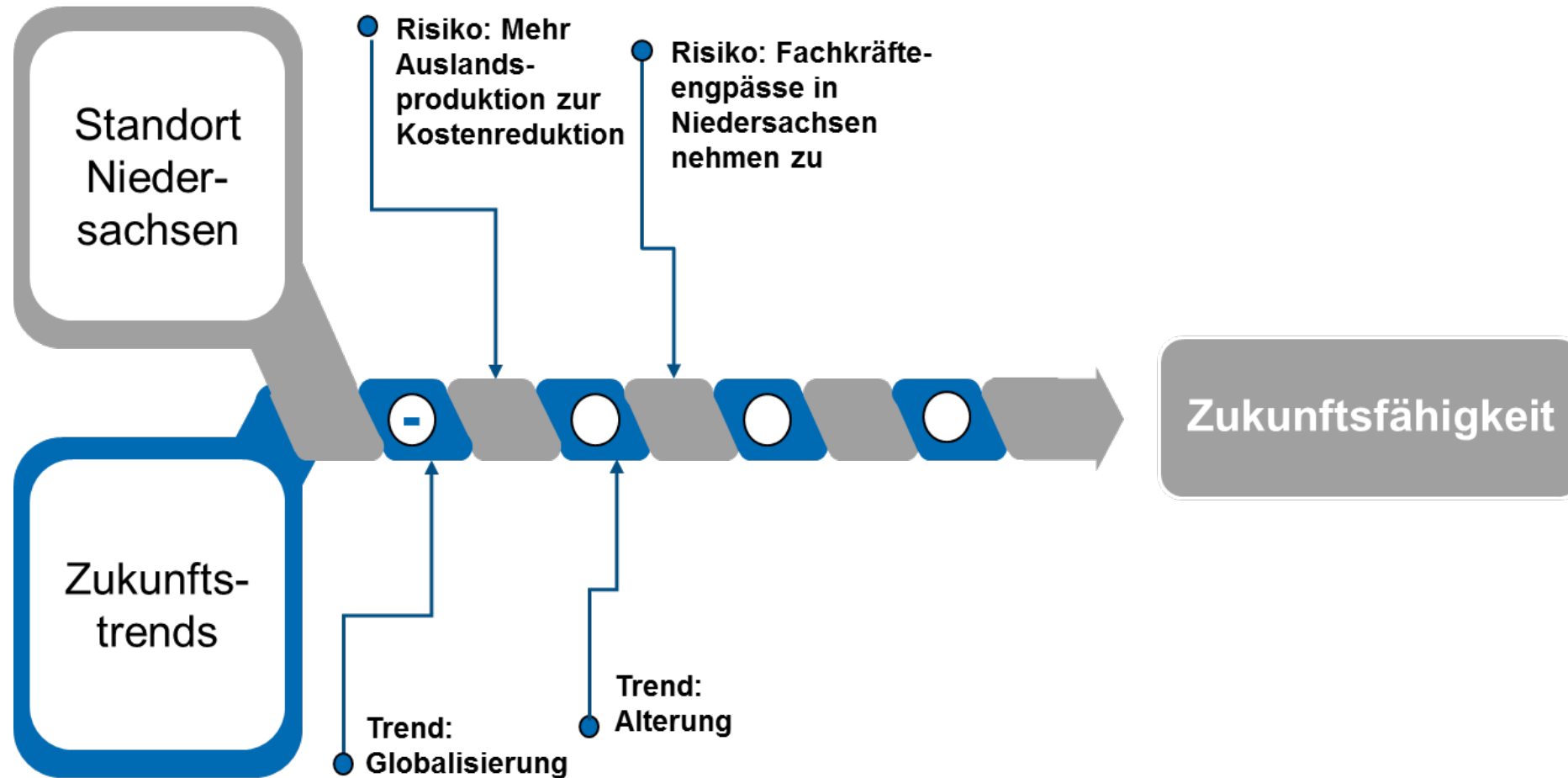


Arbeitskosten als starkes Investitionshemmnis in Niedersachsen (in v. H.)



Quelle: UNCTAD (2016); Berechnung der IW Consult

Trends des Strukturwandels wirken in Niedersachsen

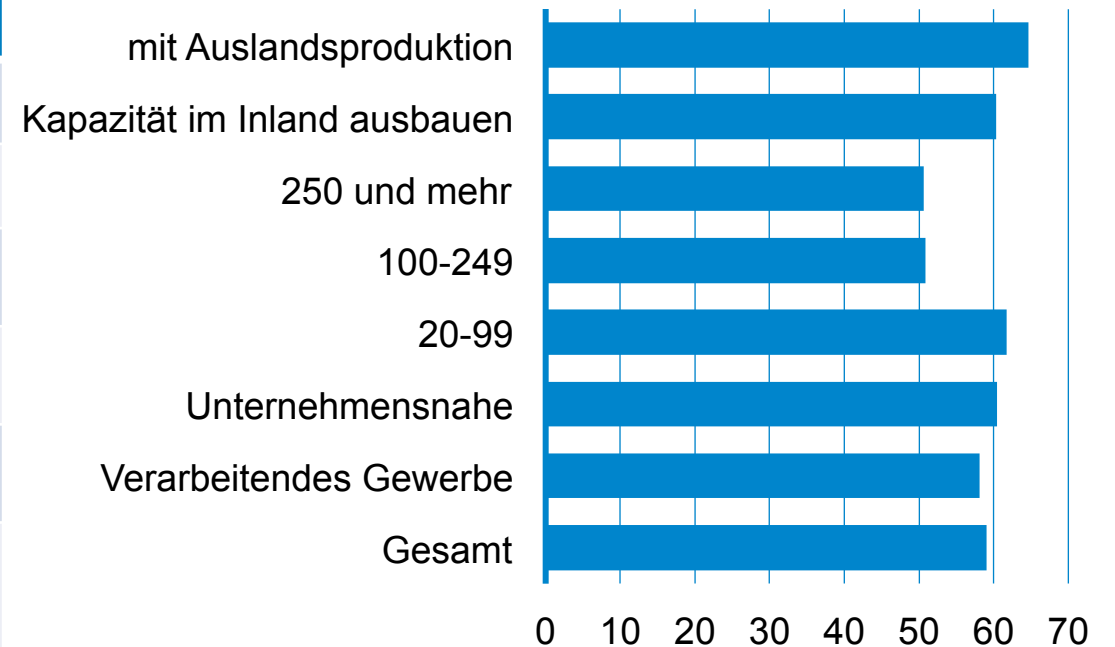


Fachkräfteengpässe bereits heute ein Problem

Arbeitslose pro gemeldeter
offener Arbeitsstelle im November 2015

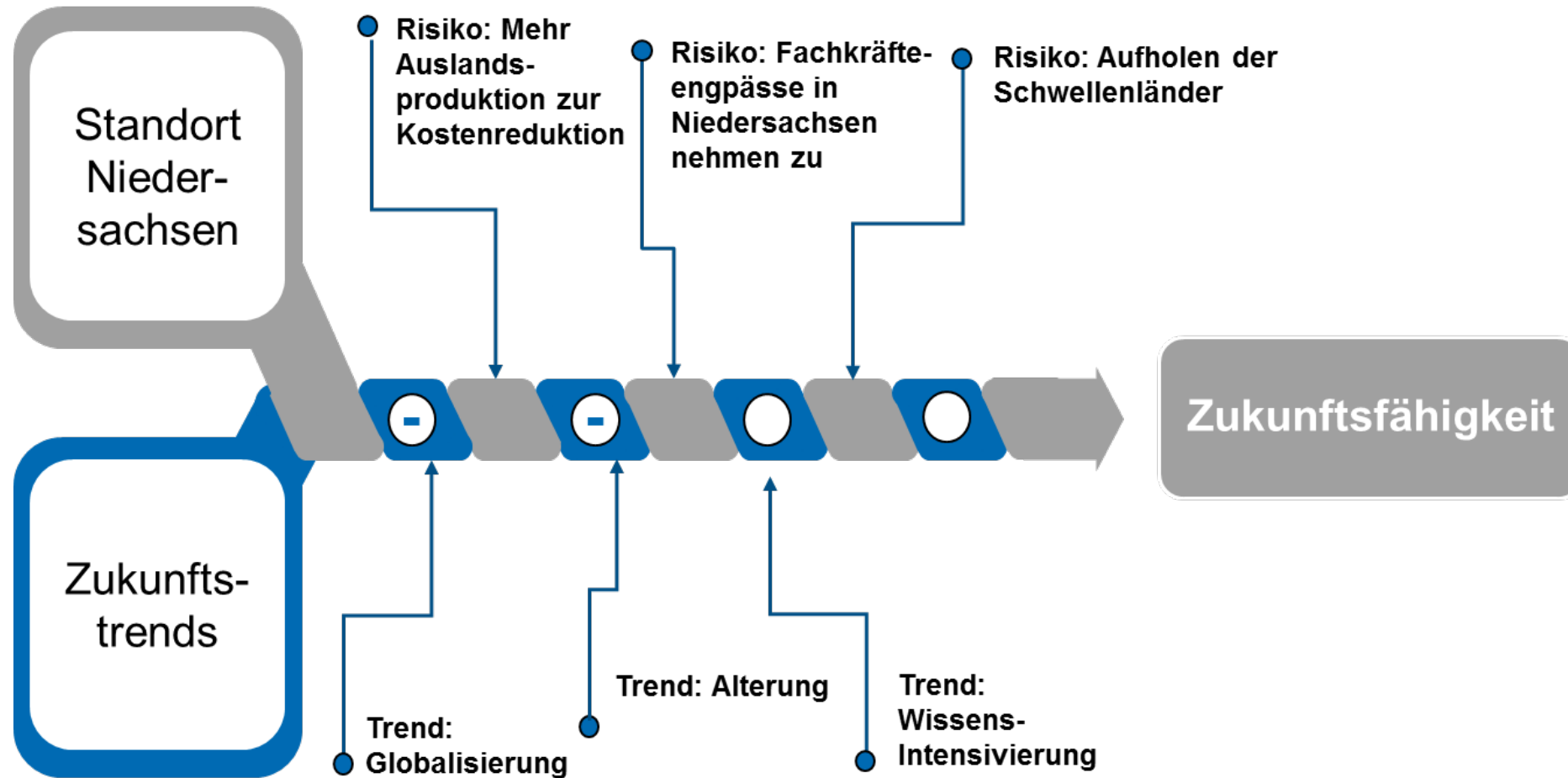
Fachkräftemangel starkes Investitionshemmnis
in Niedersachsen (Anteil in v. H.)

	NI	D
Insgesamt	4,14	4,31
Summe M+E-Berufe	1,47	1,62
Metallerzeugung,-bearbeitung, Metallbau	1,85	1,99
Maschinen- und Fahrzeugtechnikberufe	1,46	1,72
Mechatronik-, Energie- u. Elektroberufe	0,80	0,87
Technische Entwicklung, Konstruktion, Produktionssteuerung	3,02	2,91



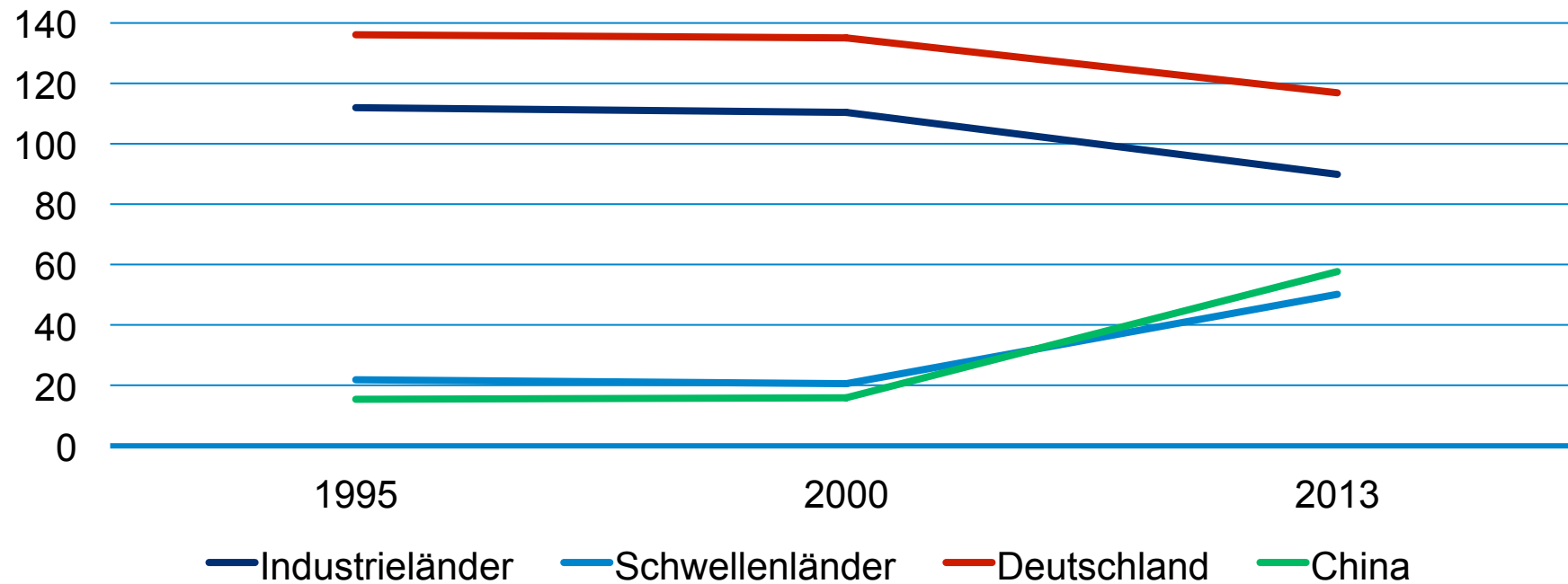
Quelle: Bundesagentur für Arbeit (2016)

Trends des Strukturwandels wirken in Niedersachsen



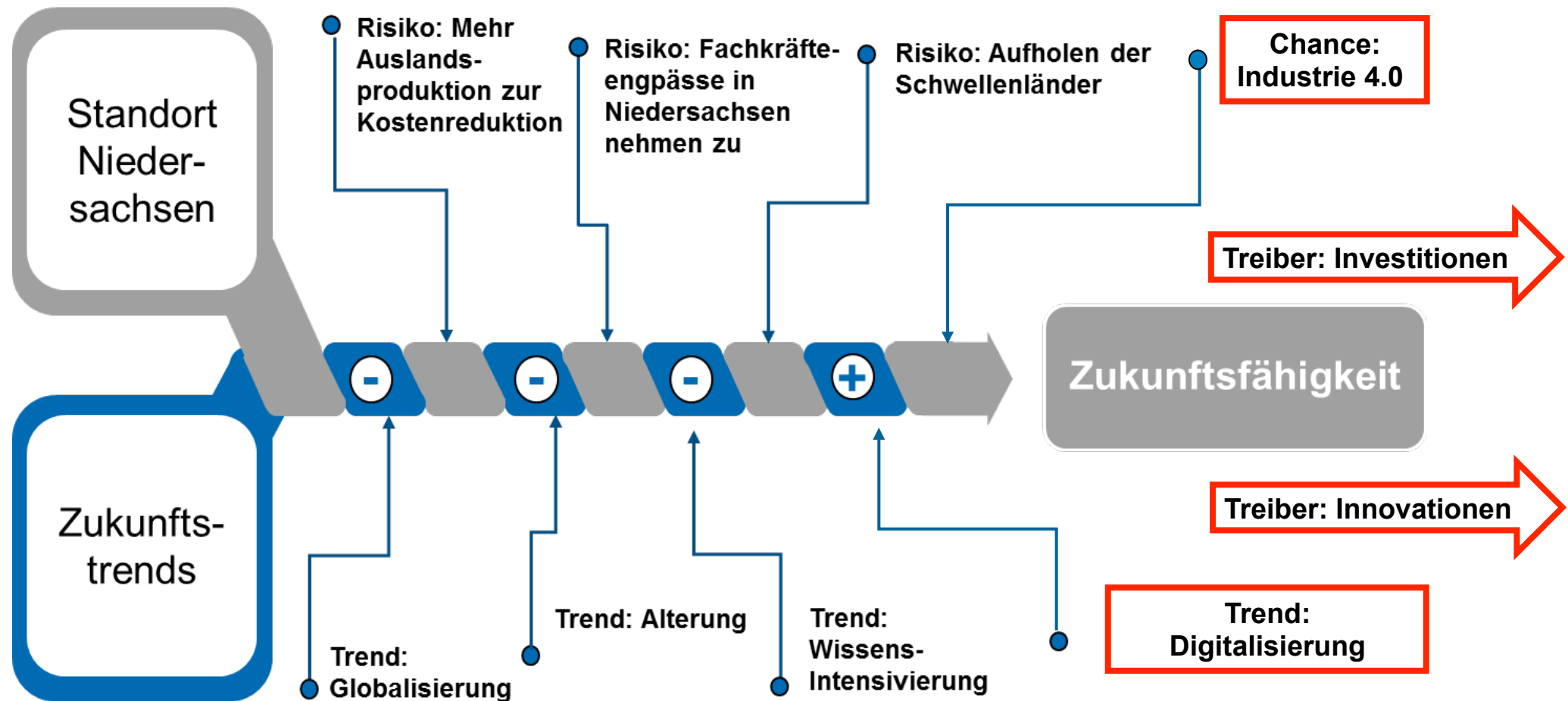
Wissen: Schwellenländer holen auf

Economic Complexity Index / Index G50 (1995) = 100

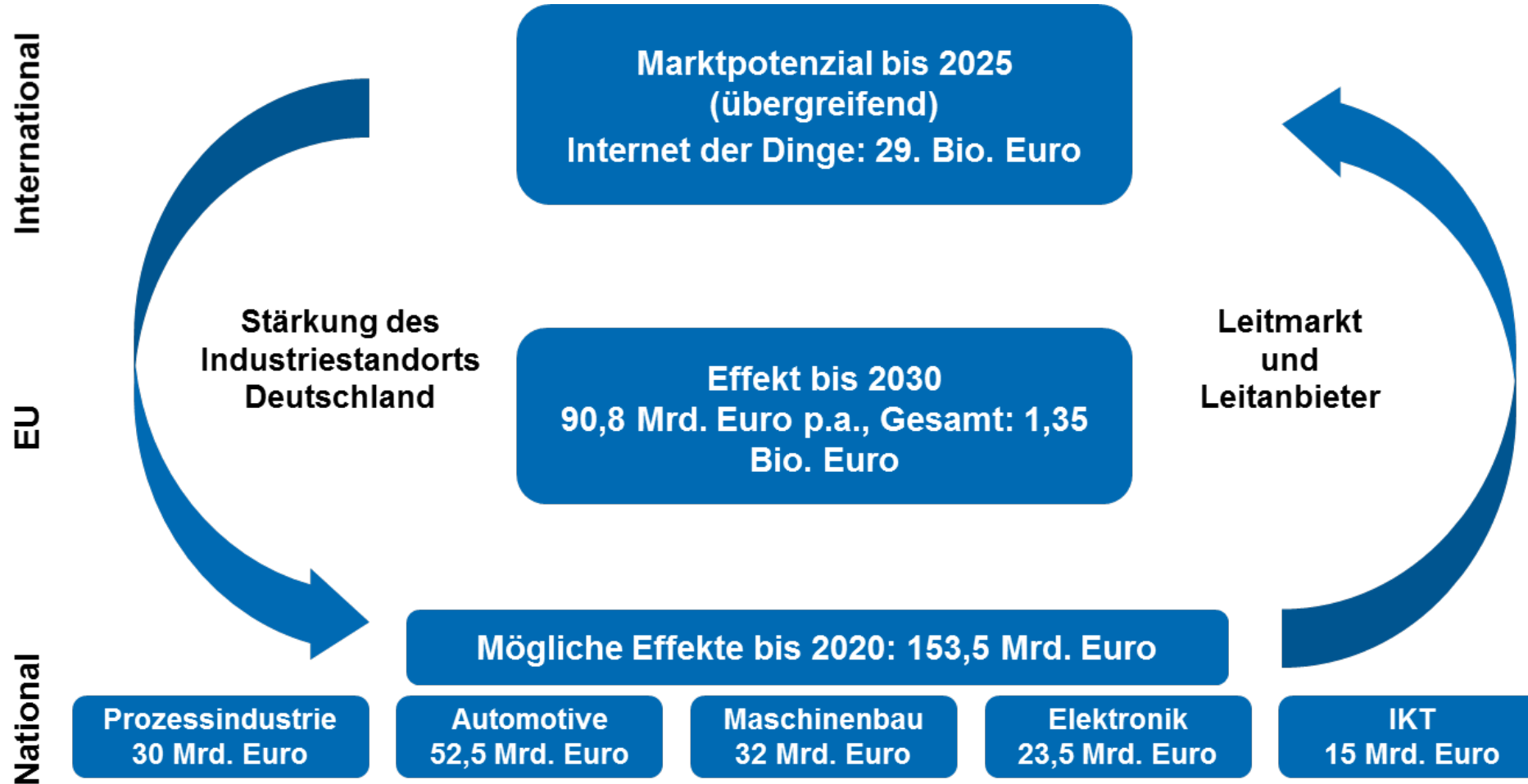


Quelle: Hausmann et al. (2014)

Trends des Strukturwandels wirken in Niedersachsen



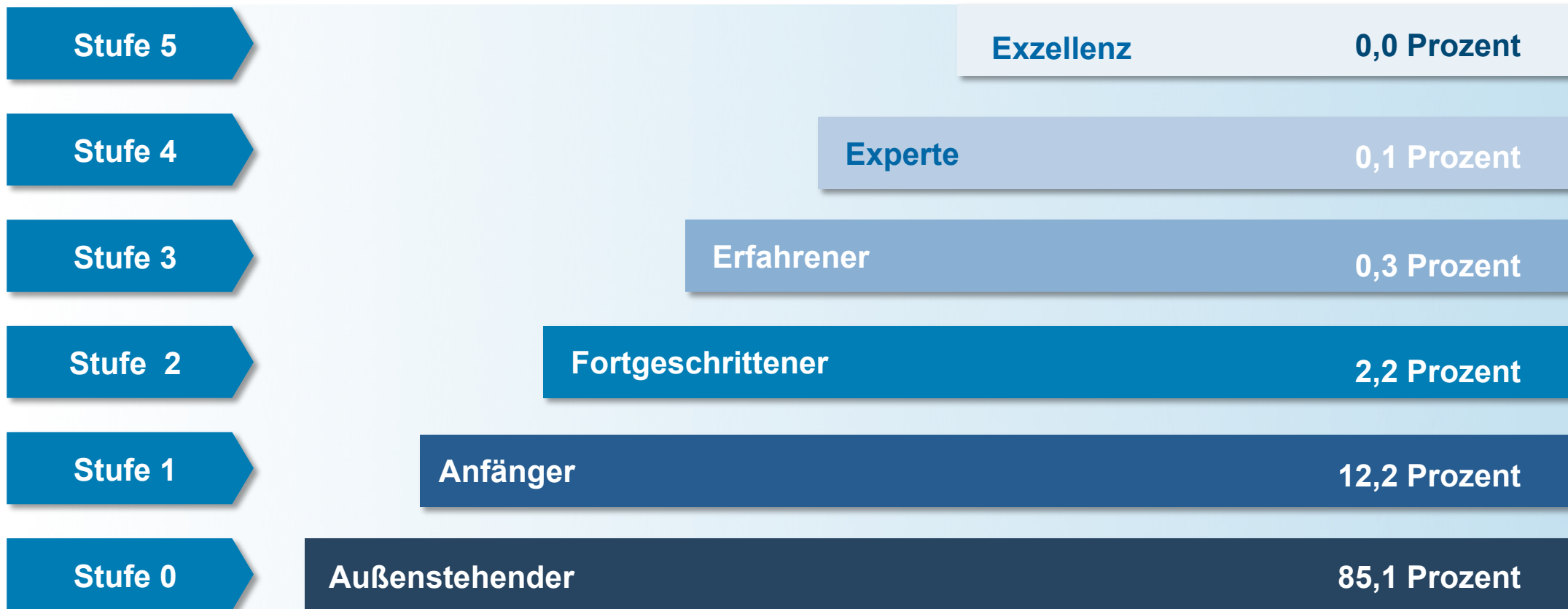
Zu erwartende wirtschaftliche Effekte von Industrie 4.0



Quelle: in Anlehnung an iit (2015)

Die sechs Stufen im Industrie 4.0-Readiness-Modell

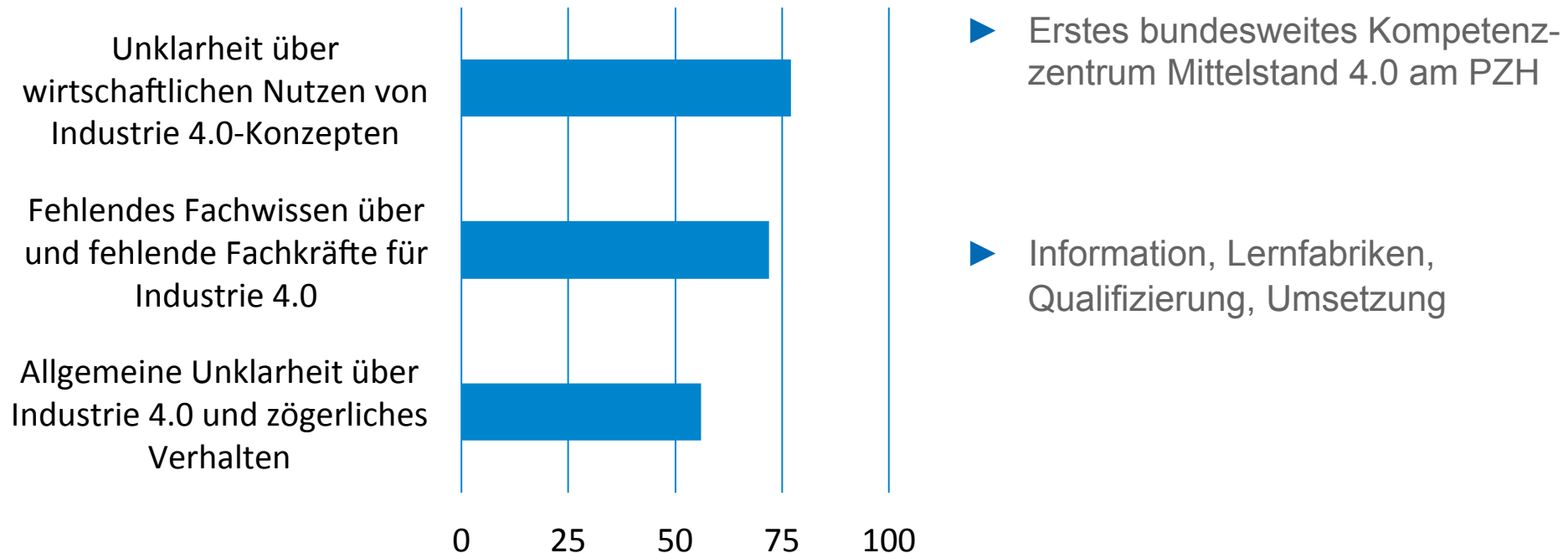
Ergebnisse für das Verarbeitende Gewerbe, in v. H.



Quelle: IW-Zukunftspanel 2015

Treiber Investitionen: Hemmnisse überwinden

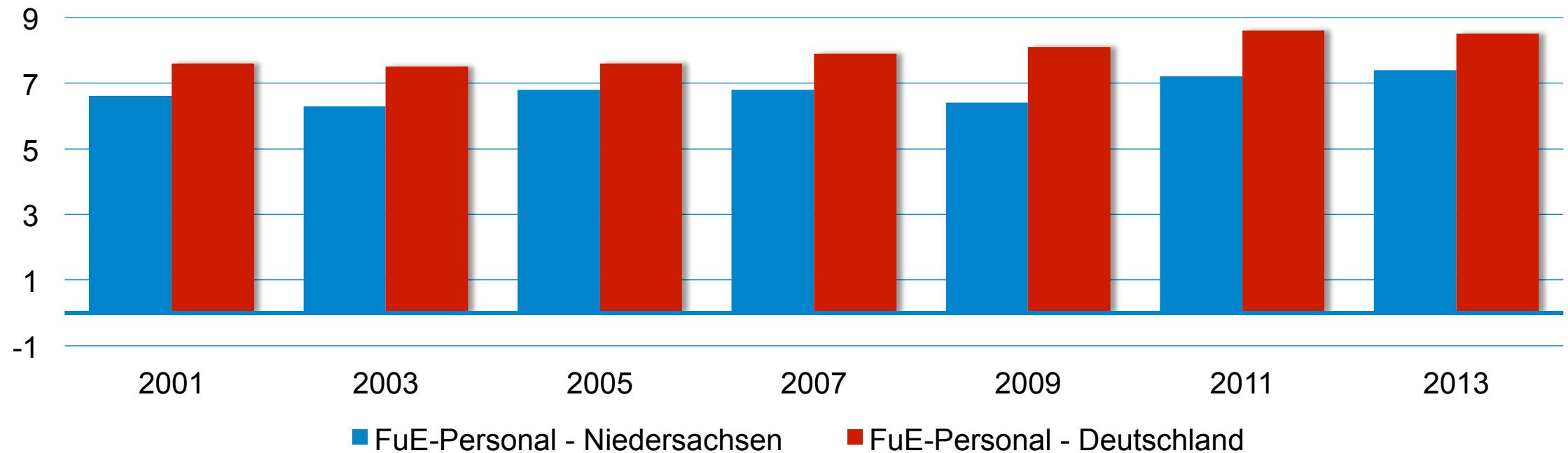
Hemmnisse der Außenstehenden und Anfänger



Quelle: IW Consult/FIR (2015)

Treiber Innovationen: FuE-Personal in Niedersachsen

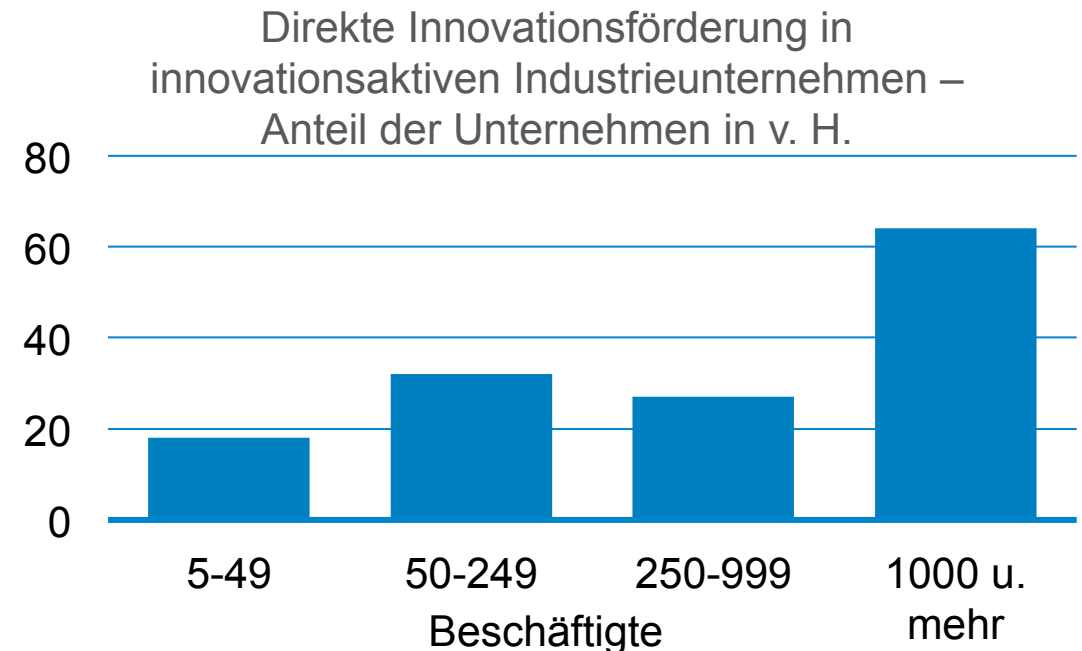
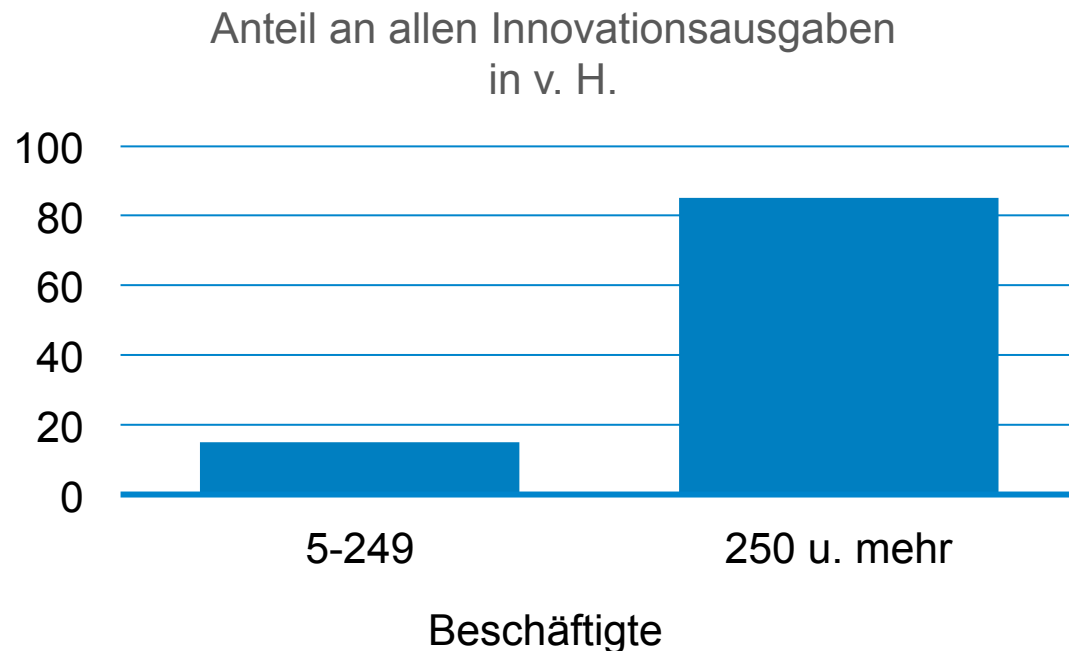
FuE-Personal je 1.000 Einwohner



Quelle: Stifterverband (2015), Statistisches Bundesamt (2015)

Treiber Innovationen: Die gegenwärtige Lage

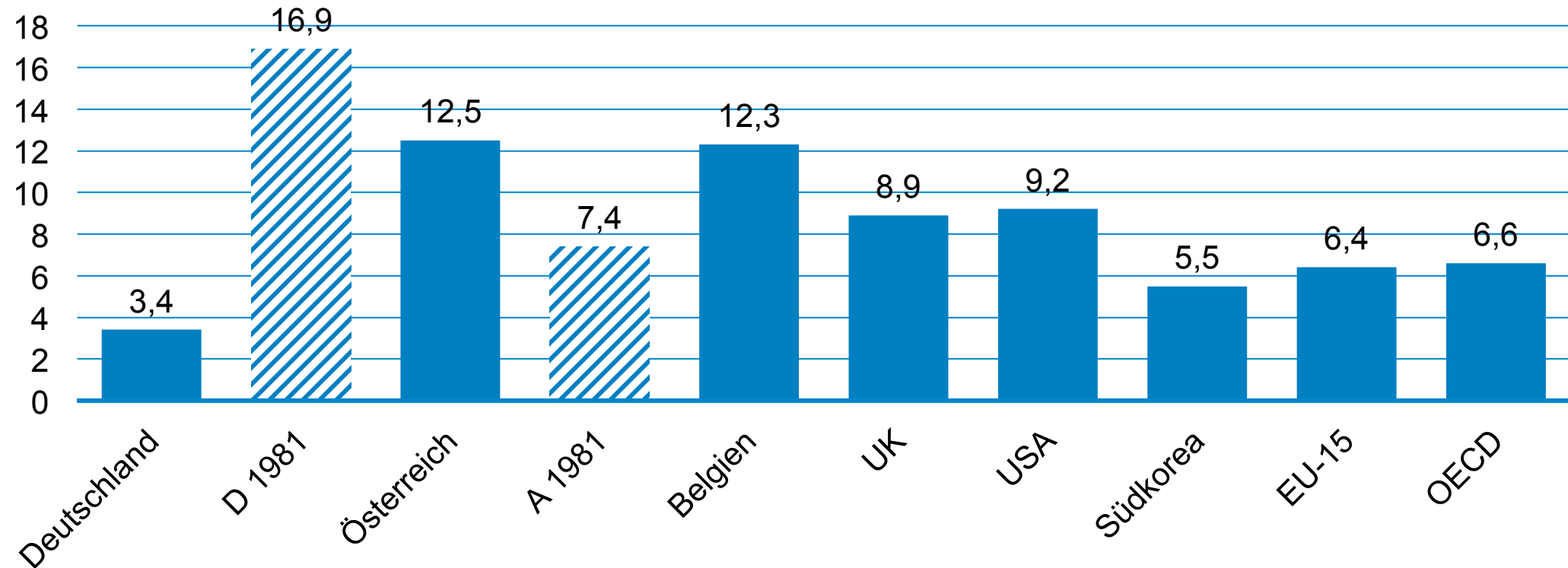
Größengefälle – selektive Förderung – Hemmnisse



Quelle: Rammer et al. (2016)

Treiber Innovationen: Kaum Unterstützung bei FuE

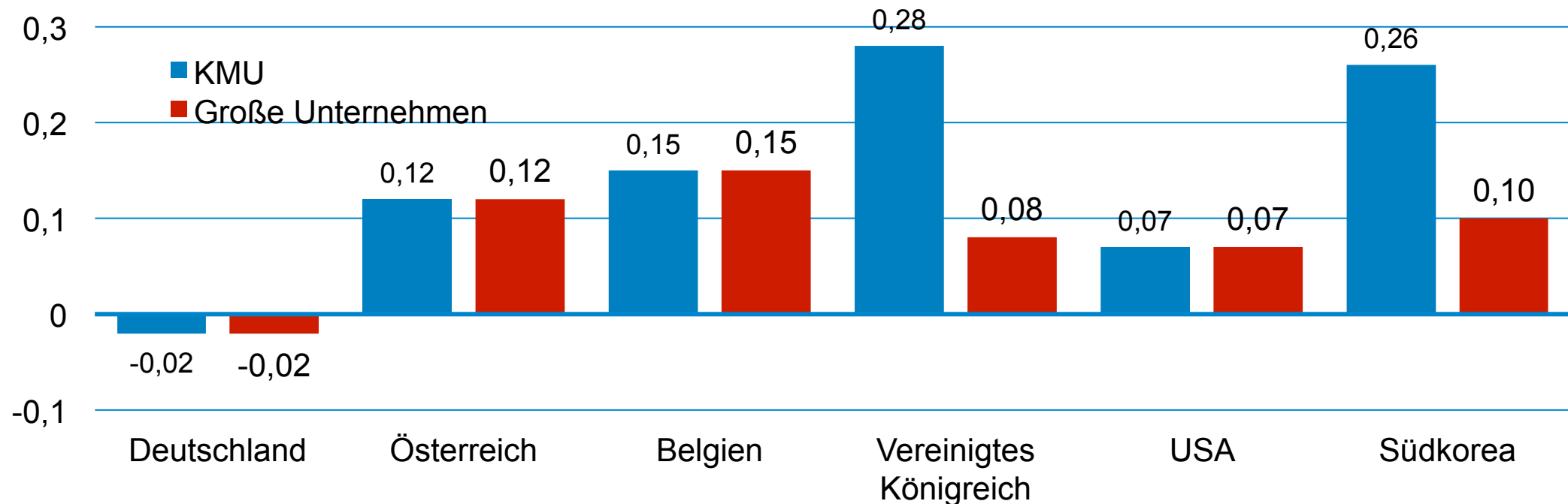
Finanzierungsanteil des Staates an den FuE-Aufwendungen der Wirtschaft in v. H., 2013



Quelle: OECD (2016)

Treiber Innovationen: Unternehmen zahlen drauf

Unternehmen, die einen Euro für FuE ausgeben, erhalten dafür so viel Euro an Steuerentlastungen mehr (+) oder weniger (-), als sie für andere Investitionen bekommen hätten



Quelle: Koppel (2015)

Treiber Innovationen: Steuerliche FuE-Förderung!

- ▶ 27 der 34 OECD-Länder fördern ihre forschenden Unternehmen durch Steuererleichterungen
- ▶ Steuerliche FuE-Förderung wirkt: Unternehmensstudien zeigen positive Wirkung
- ▶ Steuerliche FuE-Förderung: planbar und mit geringem administrativem Aufwand verbunden